



PACS



PACS & GLOBAL
(NON-US) PACS



PACS & GLOBAL
(NON-US) PACS



PACS & GLOBAL
(NON-US) PACS

Customer Training Sectra Dach

One patient • One record • One entry to all medical images

START

2019

Customer Training Sectra DACH

Ob mit kostenlosem E- Learning oder intensiver Inhouse-Schulung, wir machen Sie fit für Ihren Arbeitsalltag.

Nutzen Sie das volle Potential Ihres Systems!

Weiter



Dauer

Anzahl an Stunden



Teilnehmer

Maximale Anzahl an Teilnehmern



Weitere Inhalte

z. B. Video



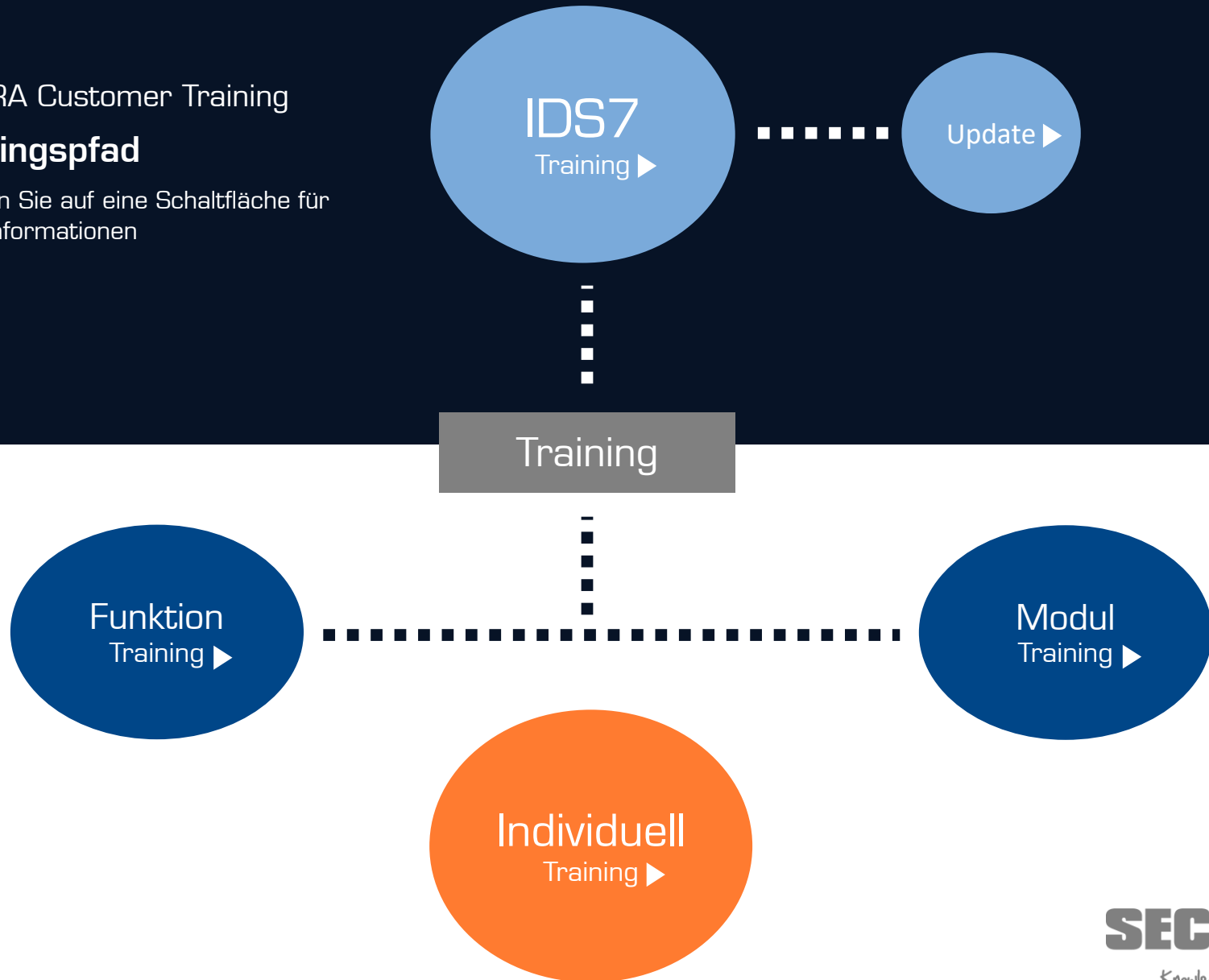
E-Learning

Plattform

SECTRA Customer Training

Trainingspfad

*Klicken Sie auf eine Schaltfläche für mehr Informationen



IDS7 Training

*Klicken Sie auf eine Schaltfläche für mehr Informationen



Befunder



MTA



Kliniker



IT



Pathologie

Zurück zum
Trainingspfad

IDS7 Befunder



Basis - IDS7 Befunder

Dieses Training zeigt dem Radiologen alle wichtigen Informationen und Funktionen in den 3 Hauptfenstern (Informationsfenster, Matrix Fenster und Bildfenster). Zu den weiteren Inhalten zählen Zusatzmodule und nützliche Funktionen für den Alltag

Kernthemen

- Informationsfenster
- Matrix Fenster
- Bildfenster
- Arbeitslisten
- Bildmanipulation
- Zusatzmodule
- Tastenkombinationen
- Tipps

Zielgruppe

- Befunde Ärzte aller Fachrichtungen

Vorkenntnisse

- Nicht erforderlich

Verfügbar

- Inhouse bei Ihnen
- Sectra in Köln

Zurück zur
Übersicht



Basis MTA



Basis - MTRA

Dieses Training zeigt der MTRA alle wichtigen Informationen und Funktionen für den Alltag.

Kernthemen

- Informationsfenster
- Arbeitslisten
- Effiziente Suche von Daten
- Import und Export von Patienten und Untersuchungsdaten
- Bildaufhängung vorbereiten

Zielgruppe

- MTA
- Anwendungsbetreuer
- weiteres Med. Personal

Vorkenntnisse

- Nicht erforderlich

Verfügbar

- Inhouse bei Ihnen
- Sectra in Köln

Zurück zur
Übersicht



Basis Kliniker



Basis - Kliniker

Dieses Training zeigt dem Kliniker alle wichtigen Funktionen in unserem Uniview (zero footprint viewer)

Kernthemen

- Dokumentenanzeige
- Bildanzeige
- Bildimport
- Suchen
- Integration IDS7

Zielgruppe

- Kliniker

Vorkenntnisse

- Nicht erforderlich

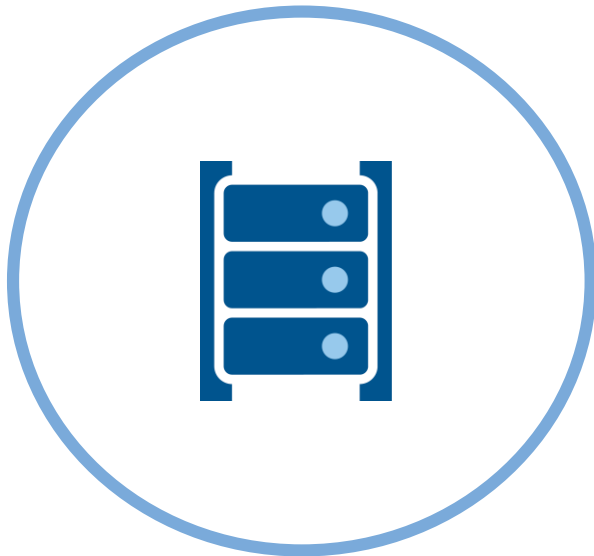
Verfügbar

- Inhouse bei Ihnen
- Sectra in Köln

Zurück zur
Übersicht



Basis IT – PACS/VNA Core



Basis – PACS/VNA Core IT

Das Training soll dem Anwender den sicheren Umgang bei der Pflege, Konfiguration und Wartung ermöglichen.

Kernthemen

- Workflow RIS/PACS/VNA
- Systemarchitektur
- Enterprise Manger (Serverkonfiguration)
- Lizenzverwaltung
- Diskrepanz Ursachen und Prävention
- Archivierung, Logfiles Systempflege
- PACS/VNA Dienste
- DICOM Server Konfiguration
- DICOM Modality Worklist Konfiguration
- Query Retrieve Konfiguration

Zielgruppe

- IT, Anwendungsbetreuer, Medizintechniker

Vorkenntnisse

- Gute Kenntnisse der IDS7 und Erfahrung bei der Konfiguration. Weitere Kenntnisse Windows Server Basis Administration sowie Grundkenntnisse Netzwerk sind erforderlich.

Verfügbar

- Inhouse bei Ihnen
- Sectra in Köln

Zurück zur
Übersicht



Basis Pathologie



Basis - Pathologie

Dieses Training zeigt dem Pathologen alle wichtigen Informationen und Funktionen in unserem eingebetteten Pathologie Viewer

Kernthemen

- Bildanalyse
- Zell- Counting
- Zell- Färbung

Zielgruppe

- Pathologen

Vorkenntnisse

- Grundkenntnisse der IDS7 sind erforderlich. Ein IDS7 Basic Training muss erfolgt sein.

Verfügbar

- Inhouse bei Ihnen
- Sectra in Köln
- Online

Zurück zur
Übersicht



Update What's New?



Update – What's New?

Dieses Training gibt einen Überblick über alle neuen Funktionen bei einem Release Wechsel.

Kernthemen

- Zusatzfunktionen
- Änderungen am Produkt
- Erweiterungen

Zielgruppe

- Alle Anwender

Vorkenntnisse

- Nicht erforderlich

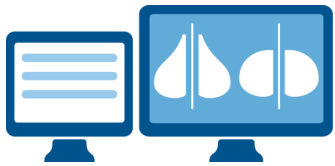
Verfügbar

- Inhouse bei Ihnen
- Sectra in Köln

Zurück zur
Übersicht



Funktion Training



Anzeigeprotokolle



Enterprise Manager



IDS7 Customizing



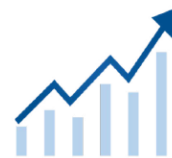
Untersuchungsverwaltung



Enterprise Image
Management



Dose Track



Business Analytics



Image Exchange Portal

Zurück zum
Trainingspfad

Funktion Anzeigeprotokolle



Anzeigeprotokoll Training

Dieses Training bietet dem Anwender eine solide Grundlage für das Erstellen neuer Anzeigeprotokolle oder für das Optimieren bereits existierender Anzeigeprotokolle. Das Training besteht aus einem Theoretischen und einem Praktischen Teil.

Kernthemen

- Serientypen, Untersuchungstypen und Anzeigeprotokolle
- Erstellung von quick und erweiterten Protokollen
- Weiterführende Konfiguration der Anzeigeprotokolle
- Mammographie Anzeigeprotokolle
- Fehlerbehebung
- Praktische Tips

Zielgruppe

- Key User, Anwendungsbetreuer

Vorkenntnisse

- Gute Kenntnisse der IDS7 und Erfahrung bei der Konfiguration. Ein IDS7 Basis Training muss erfolgt sein. Die Teilnehmer kennen den Begriff Anzeigeprotokoll und haben im besten Fall bereit Erfahrungen in der Konfiguration aus vorherigen Systemen

Verfügbar

- Inhouse bei Ihnen
- Sectra in Köln

Zurück zur Übersicht



8



4



Funktion Enterprise Manager



Enterprise Manager Training

Dieses Training erklärt die Möglichkeiten des Enterprise Managers als zentrale Konfigurative Oberfläche.

Kernthemen

- Enterprise Manager generell
- Computer configuration
- Lizenzmanagement
- Logging
- User Administration
- Permissions
- Access restrictions
- Erweiterte Konfiguration

Zielgruppe

- IT, Anwendungsbetreuer

Vorkenntnisse

- Gute Kenntnisse der IDS7 sind Grundvoraussetzung. Ein IDS7 Basis Training muss absolviert sein.

Verfügbar

- Inhouse bei Ihnen
- Sectra in Köln

Zurück zur Übersicht



2



10



Funktion

IDS7 Customizing



IDS7 Customizing

Dieses Training zeigt den Key Usern alle Möglichkeiten der Konfiguration und Optimierung der Oberflächen der IDS7. Das Training beschreibt alle dafür notwendigen Funktionen und Dialoge.

Kernthemen

- Informationsfenster
- Arbeitslisten
- Optionsdialog IDS7
- Erweiterter Optionsdialog IDS7

Zielgruppe

- Anwendungsbetreuer, Key User

Vorkenntnisse

- Gute Kenntnisse der IDS7 sind Grundvoraussetzung. Ein IDS7 Basis Training muss absolviert sein.

Verfügbar

- Inhouse bei Ihnen
- Sectra in Köln

Zurück zur Übersicht



Funktion

Untersuchungsverwaltung



Untersuchungsverwaltung

Dieses Training bietet dem Anwender eine solide Grundlage zur Bereinigung von Diskrepanzen im PACS/VNA. Das Training besteht aus einem Theoretischen und einem Praktischen Teil.

Kernthemen

- Begriffsklärung „Diskrepanz“
- Finden von Diskrepanzen
- Umgang mit Diskrepanzen
- Auflösen von Diskrepanzen
- Erläuterung des Archivsystems und der Untersuchungsverwaltung

Zielgruppe

- Key User, Anwendungsbetreuer, IT

Vorkenntnisse

- Gute Kenntnisse der IDS7 sind Grundvoraussetzung. Ein IDS7 Basis Training muss absolviert sein. Erfahrung in der Bereinigung von Diskrepanzen aus früheren Systemen von Vorteil.

Verfügbar

- Inhouse bei Ihnen
- Sectra in Köln

Zurück zur Übersicht



1,5



10



Funktion Enterprise Image Management



Untersuchungsverwaltung

Dieses Training bietet dem Anwender eine solide Grundlage zur Bereinigung von Diskrepanzen im PACS/VNA. Das Training besteht aus einem Theoretischen und einem Praktischen Teil.

Kernthemen

- Begriffsklärung „Diskrepanz“
- Finden von Diskrepanzen
- Umgang mit Diskrepanzen
- Auflösen von Diskrepanzen
- Erläuterung des Archivsystems und der Untersuchungsverwaltung

Zielgruppe

- Key User, Anwendungsbetreuer, IT

Vorkenntnisse

- Gute Kenntnisse der IDS7 sind Grundvoraussetzung. Ein IDS7 Basis Training muss absolviert sein. Erfahrung in der Bereinigung von Diskrepanzen aus früheren Systemen von Vorteil.

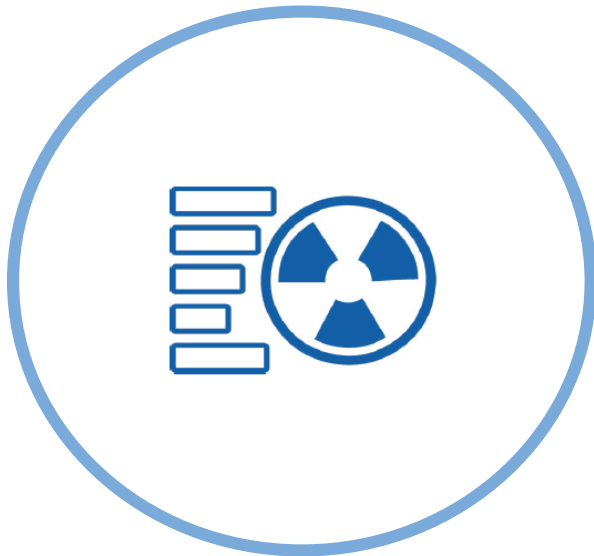
Verfügbar

- Inhouse bei Ihnen
- Sectra in Köln

Zurück zur Übersicht



Funktion Dose Track



Untersuchungsverwaltung

Dieses Training bietet dem Anwender eine solide Grundlage zur Nutzung unseres Dosis Management Systems.

Kernthemen

- Basis Navigation und Konzept
- Finde einen Patienten
- Dashboard
- Meldungen
- Bookmarks
- Vergleiche Modalitäten, Voruntersuchungen
- Protokolle

Zielgruppe

- Medizintechniker, Strahlenschützer, IT

Vorkenntnisse

- Nicht erforderlich

Verfügbar

- Inhouse bei Ihnen

Zurück zur Übersicht



Funktion Business Analytics



Untersuchungsverwaltung

Dieses Training bietet dem Anwender eine solide Grundlage zum Erstellen von Auswertungen und Statistiken mit unserem Business Analytics Produkt.

Kernthemen

- Auswertungen
- Statistiken

Zielgruppe

- IT, Verwaltung

Vorkenntnisse

- Nicht erforderlich

Verfügbar

- Inhouse bei Ihnen

Zurück zur Übersicht



3



10



Funktion Image Exchange Portal



Untersuchungsverwaltung

Dieses Training bietet dem Anwender eine solide Grundlage zum Austausch von Daten über unser Image Exchange Portal

Kernthemen

- Dashboard
- Funktionsübersicht
- Studien Herunterladen
- Anfragen Erstellen
- Antworten erstellen
- Datentransfer
- Bilder anzeigen in IEP

Zielgruppe

- Ärzte aller Fachrichtungen, IT, Anwendungsbetreuer

Vorkenntnisse

- Nicht erforderlich

Verfügbar

- Inhouse bei Ihnen
- Sectra in Köln

Zurück zur Übersicht



2



10



Modul Training



Patient Privacy



Orthopädie



3D



Anatomical Linking



Lesion Tracking



NM Fusion



Vessel Tracking



Teaching Files



PACS/VNA integrierte
Befundung



MDT

Zurück zum
Trainingspfad

Modul Patient Privacy



Modul – Patient Privacy

Dieses Training zeigt dem Orthopäden alle wichtigen Informationen und Funktionen der Ortho Tools. Zudem gehört die Präoperative Planung von Prothesen.

Kernthemen

- Funktionen
- Prothesen
- Präoperative Planung
-

Zielgruppe

- Endanwender Orthopädie

Vorkenntnisse

- Grundkenntnisse der IDS7 sind erforderlich. Ein IDS7 Basic Training muss absolviert sein.

Verfügbar

- Inhouse bei Ihnen
- Sectra in Köln

Zurück zu den
Modulen



1



10



Modul Orthopädie



Modul – Orthopädie

Dieses Training zeigt dem Orthopäden alle wichtigen Informationen und Funktionen der Ortho Tools. Zudem gehört die präoperative Planung von Prothesen.

Kernthemen

- Funktionen
- Prothesen
- Präoperative Planung
-

Zielgruppe

- Endanwender Orthopädie

Vorkenntnisse

- Grundkenntnisse der IDS7 sind erforderlich. Ein IDS7 Basis Training muss absolviert sein.

Verfügbar

- Inhouse bei Ihnen
- Sectra in Köln

Zurück zu den
Modulen



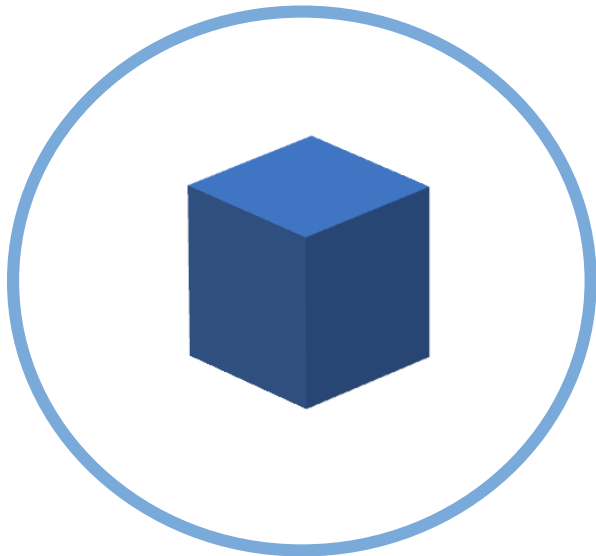
4



10



Modul 3D



Modul – 3D

Dieses Training zeigt den Funktionsumfang des 3D Moduls.

Kernthemen

- Rekonstruktion 3D
- Bildgewichtung
- Bookmarks
- Rotierende Stapel

Zielgruppe

- Med. Fachpersonal

Vorkenntnisse

- Grundkenntnisse der IDS7 sind erforderlich.

Verfügbar

- Inhouse bei Ihnen
- Sectra in Köln

Zurück zu den
Modulen



0,5



10



Modul Anatomical Linking



Modul – Anatomical Linking

Dieses Training zeigt den Funktionsumfang des Anatomical Linking Moduls.

Kernthemen

- Vergl. und Sync. von Bildstapel
- Vergl. und Sync. Modalitäten übergreifend
- Vergl. und Sync. unterschiedlicher Frame of reference

Zielgruppe

- Med. Fachpersonal

Vorkenntnisse

- Grundkenntnisse der IDS7 sind erforderlich.

Verfügbar

- Inhouse bei Ihnen
- Sectra in Köln

Zurück zu den
Modulen



Modul Lesion Tracking



Modul – Lesion Tracking

Dieses Training zeigt den Funktionsumfang des Lesion Tracking Moduls.

Kernthemen

- Verfolgung von Läsionen
- Matrix Fenster Erweiterung

Zielgruppe

- Med. Fachpersonal

Vorkenntnisse

- Grundkenntnisse der IDS7 sind erforderlich.

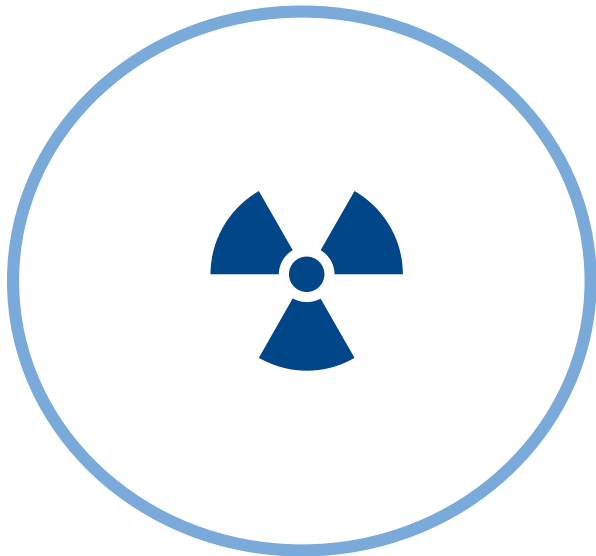
Verfügbar

- Inhouse bei Ihnen
- Sectra in Köln

Zurück zu den
Modulen



Modul NM Fusion



Modul – NM Fusion

Dieses Training zeigt den Funktionsumfang von NM Fusion.

Kernthemen

- Fusion PET und CT Stapel
- Bildmanipulation
- VOI Messungen

Zielgruppe

- Nuklearmediziner und weiteres Med. Fachpersonal

Vorkenntnisse

- Grundkenntnisse der IDS7 sind erforderlich.

Verfügbar

- Inhouse bei Ihnen
- Sectra in Köln

Zurück zu den
Modulen



Modul Vessel Tracking/Analysis



Modul – Vessel Tracking/Analysis

Dieses Training zeigt den Funktionsumfang des Vessel Moduls.

Kernthemen

- Verfolgung und Darstellung von Gefäßen
- Auswertung
- Stenosen Bestimmung

Zielgruppe

- Med. Fachpersonal

Vorkenntnisse

- Grundkenntnisse der IDS7 sind erforderlich.

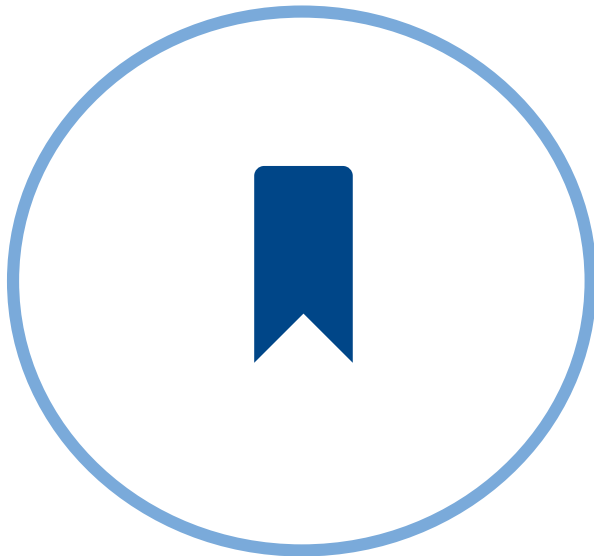
Verfügbar

- Inhouse bei Ihnen
- Sectra in Köln

Zurück zu den
Modulen



Modul Teaching Files



Modul – Teaching Files

Dieses Training zeigt den Funktionsumfang des Teaching File Moduls.

Kernthemen

- Lehrfallsammlung
- Tag Bibliothek
- Taggen von Untersuchungen
- Intelligente Suche nach Tags
- Untersuchungsbereitstellung für die Lehre

Zielgruppe

- Med. Fachpersonal

Vorkenntnisse

- Grundkenntnisse der IDS7 sind erforderlich.

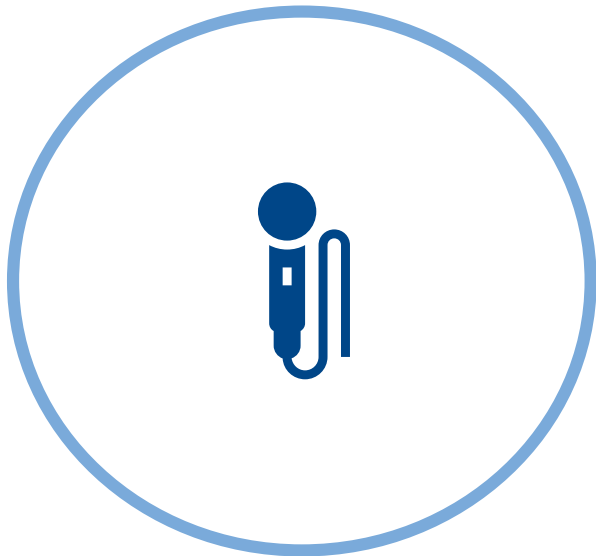
Verfügbar

- Inhouse bei Ihnen
- Sectra in Köln

Zurück zu den
Modulen



Modul PACS/VNA integrierte Reporting



Modul – Pacs/VNA integrierte Reporting

Dieses Training zeigt den Funktionsumfang der Pacs/VNA basierten Befundung

Kernthemen

- Pacs/VNA basierte Befundung
- Spracherkennung
- Befundtemplates
- Konfiguration
- Freigabe Prozeß

Zielgruppe

- Befunder aller Fachabteilungen

Vorkenntnisse

- Grundkenntnisse der IDS7 sind erforderlich.

Verfügbar

- Inhouse bei Ihnen
- Sectra in Köln

Zurück zu den
Modulen



Modul MDT



Modul – MDT

Dieses Training zeigt den Funktionsumfang des MDT Moduls.

Kernthemen

- Erstellung von interkonventionellen Demonstrationen
- Planung und Vorbereitung einer Effizienten Demonstration
- Präsentationsaufhängung der Bilder

Zielgruppe

- Med. Fachpersonal

Vorkenntnisse

- Grundkenntnisse der IDS7 sind erforderlich.

Verfügbar

- Inhouse bei Ihnen
- Sectra in Köln

Zurück zu den
Modulen



Individuell



Individuelles Training

Bei Sectra besteht die Möglichkeit ihr individuelles Training zusammen zu stellen. In enger Zusammenarbeit mit unseren Tutoren, entwickeln wir Ihre individuelle Schulung ganz nach Ihrem Wunsch.

Kernthemen

- Flexibel

Zielgruppe

- Dank der Persönlichen Interpretation kann das Training für alle Zielgruppen angepasst werden.

Vorkenntnisse

- Individuell

Verfügbar

- Inhouse bei Ihnen
- Sectra in Köln

Zurück zum
Trainingspfad



8



10



Nima Dehkalani



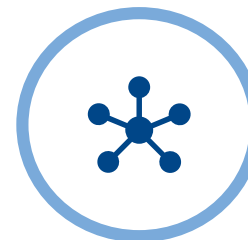
Stefan Frede



Ruf Sie uns an!
[+49 221 47 457 300](tel:+4922147457300)



Mailen Sie uns!
training-dach@sectra.com



Besuchen Sie uns!
<https://www.sectra.com/>

Schulungsmatrix

IDS7 Training	Anzahl der Stunden	Anzahl der Teilnehmer
Befunder	4	6
MTA	1,5	10
Kliniker	0,5	30
IT	12	6
Pathologie	2	6

Funktionales Training	Anzahl der Stunden	Anzahl der Teilnehmer
Anzeigeprotokolle	8	4
Enterprise Manager	2	10
IDS7 Customizing	1,5	10
Untersuchungsverwaltung	1,5	10
Enterprise Image Management	1,5	10
Dose Track	3	10
Business Analytics	3	10
Image Exchange Portal	2	10

Modul Training	Anzahl der Stunden	Anzahl der Teilnehmer
Patient Privacy	1	10
Orthopädie	4	10
3D	0,5	10
Anatomical Linking	0,5	10
Lesion Tracking	0,5	10
NM Fusion	0,5	10
Vessel Tracking	0,5	10
Teaching Files	0,5	10
PACS/VNA integrierte Befundung	1,5	10
MDT	0,5	10